



# JURAMENTO

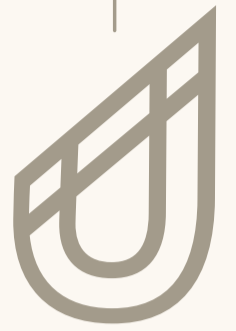
TORRES



I N V E R S I Ó N  
D E C A L I D A D

E N L A M E J O R

U B I C A C I Ó N



J U R A M E N T O 4 5 5

## U B I C A C I Ó N P R I V I L E G I A D A

En el centro de Salta, a pocas cuadras de la plaza principal 9 de Julio, Shopping Alto Noa, Paseo Güemes, Monumento al Gral. Güemes, Cerro San Bernardo, entre otros. El proyecto está ubicado en un área donde conviven edificios nuevos de baja altura,

casas en su mayoría protegidas patrimonialmente, con comercios de proximidad de todos los rubros y a pasos del corredor gastronómico “Paseo Güemes” el cual cuenta con locales de vanguardia.

# PUNTO ESTRATÉGICO

**TODO CERCA.**

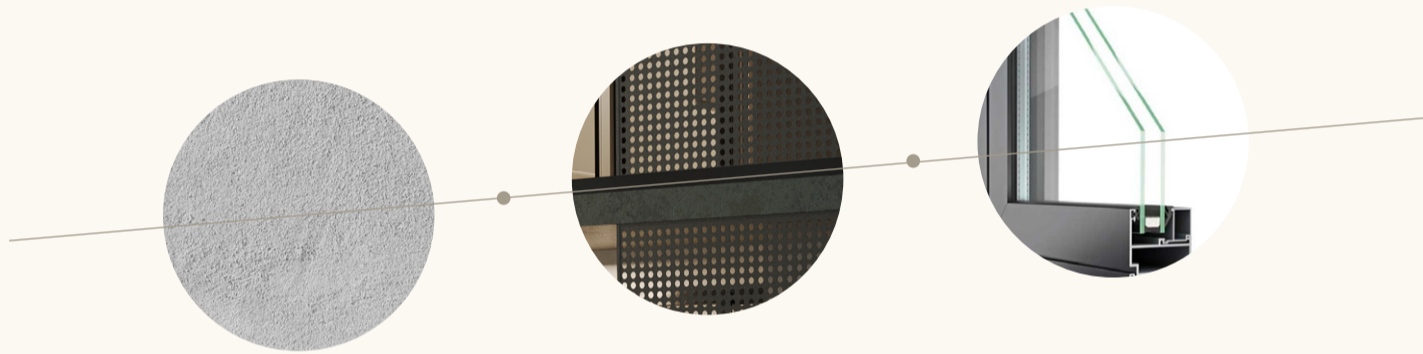


# CALIDADES DISTINTIVAS



- PISOS Y REVESTIMIENTOS DE PORCELANATO
- ZÓCALOS PVC
- SANITARIOS Y GRIFERIA DE 1º LÍNEA
- CARPINTERIA EXT. DE ALUMINIO CON DVH
- BARANDAS DE VIDRIO (SISTEMA SKYLINE)
- PUERTAS INTERIORES ENCHAPADAS EN PVC
- MUEBLES DE COCINA PREMIUM

- BALCONES / TERRAZA CON ASADOR
- PARASOLES DE CHAPA MICROPERFORADA
- CERRADURAS CON ACCESO ELECTRÓNICO
- MUROS CON TRAT. TERMO ACÚSTICO
- ARTEFACTOS DE ILUMINACIÓN LED EN BALCONES Y ZONAS COMUNES
- TERRAZA VERDE CON AMENITIES





# MIXTURA DE USOS Y ESPACIOS



Parking público automatizado  
Parking privado.



Coworking.



Local comercial.



Viviendas permanentes  
Viviendas transitorias.



Terraza, pileta, solárium,  
quincho con asador.



D I S F R U T A R

E L E X T E R I O R

E N U N Á R E A U R B A N A

E S P O S I B L E

JURAMENTO 455 — SLA.ARG



F I N A N C I A C I Ó N E N C U O T A S Y E N P E S O S

C O W O R K I N G

D I S T I N T A S   Á R E A S

D E   T R A B A J O

E N   U N   M I S M O

E S P A C I O

JURAMENTO 455 — SLA.ARG



U N I D A D E S

E Q U I P A D A S

P A R A A L Q U I L E R

T E M P O R A L

De manera opcional ofrecemos entregar las unidades completamente equipadas y listas para alquilar.

Grinfil propone administrar temporalmente tu unidad de manera que no tengas que preocuparte, **asegurando una renta superior a un alquiler tradicional.**

T A R E A S

Q U E R E A L I Z A M O S :

Constante inspección de la unidad.

Disposición de la unidad por periodos anuales consensuados.

Comunicación y asesoramiento constante con el propietario.

Selección y filtro de huéspedes.

Servicio de briefing junto con check in – check out.

Coordinación 24/7 con huéspedes.

Servicio de limpieza incluyendo el lavado de blancos (toallas, ropa de cama, etc).

Soluciones de mantenimiento (plomería, gasista, electricidad, etc).

URBAN RENT



JURAMENTO 455 SLA. ARG



URBAN RENT





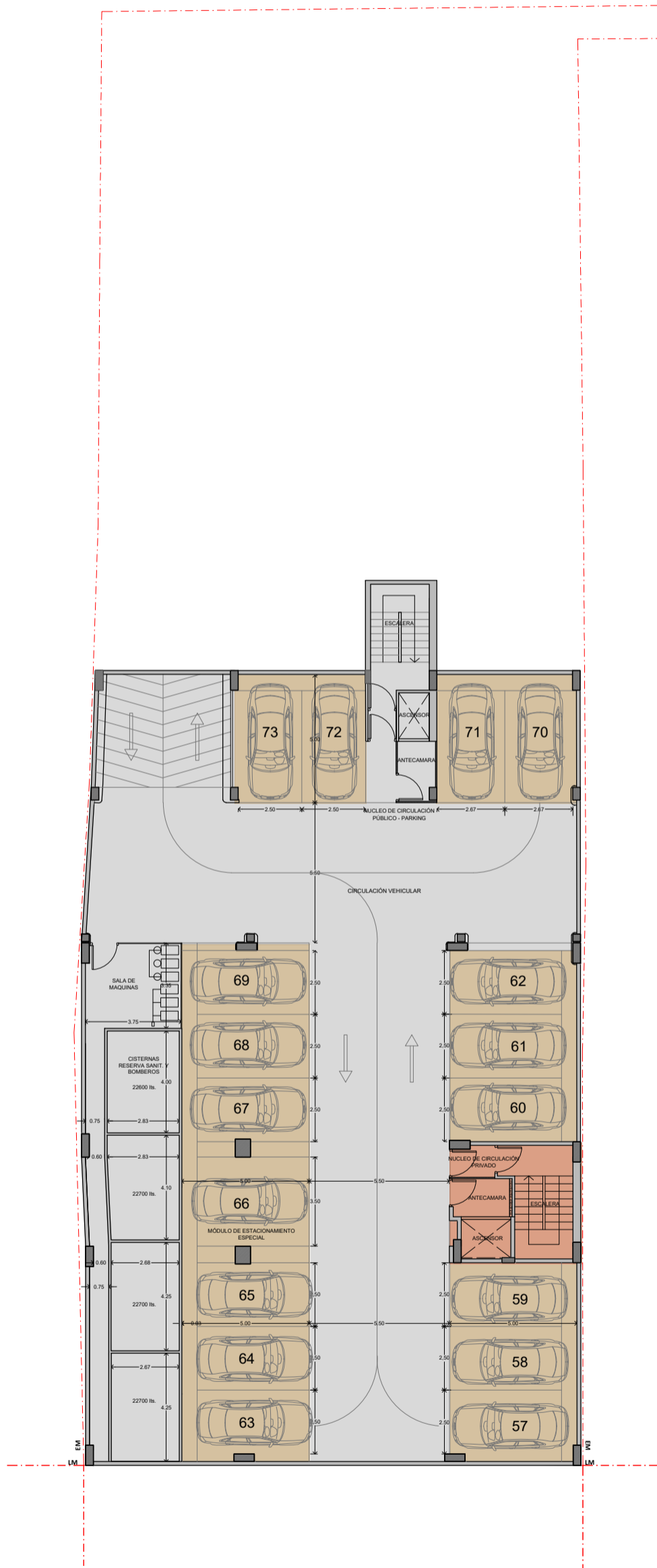
URBAN RENT



P L A N T A S



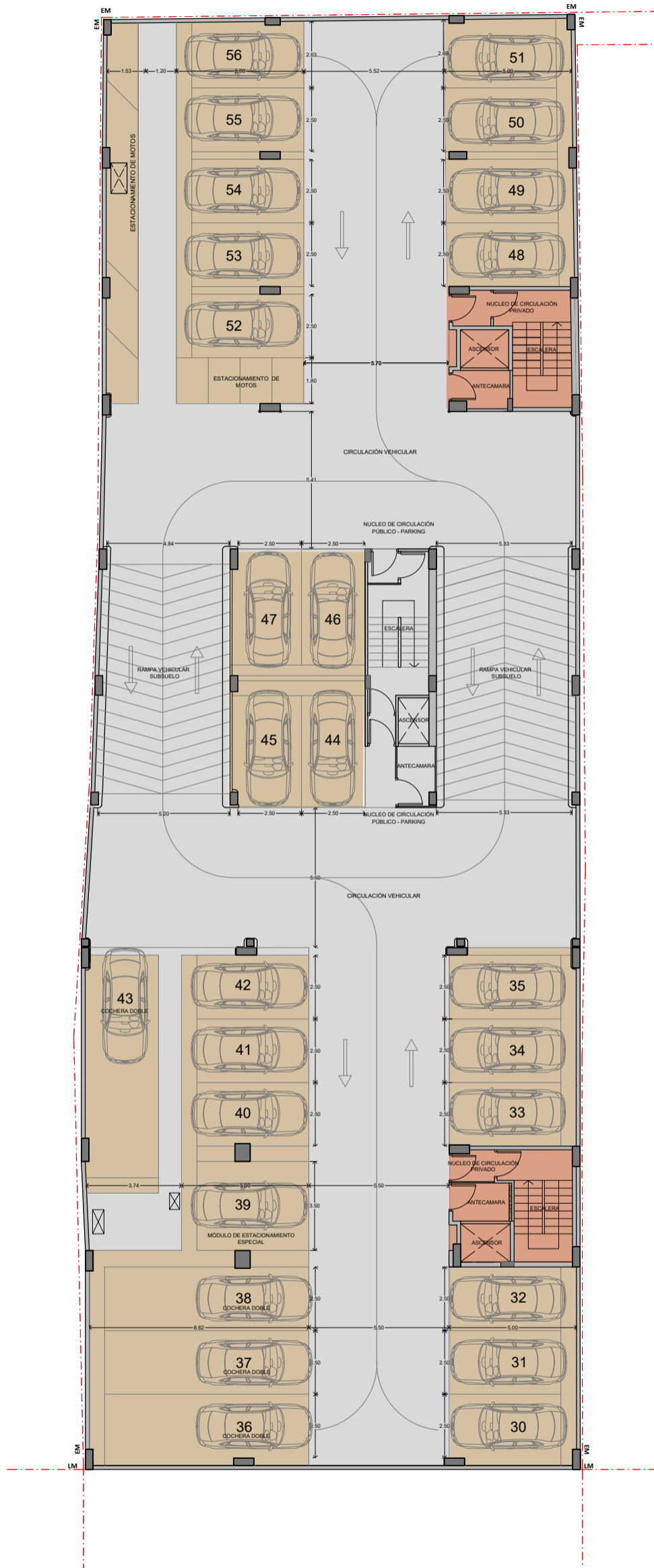
JURAMENTO 455 SLA. ARG



REFERENCIAS

- Circulaciones vehiculares y peatonales parking público
- Cocheras parking público
- Circulación peatonal privada edificio con control de acceso





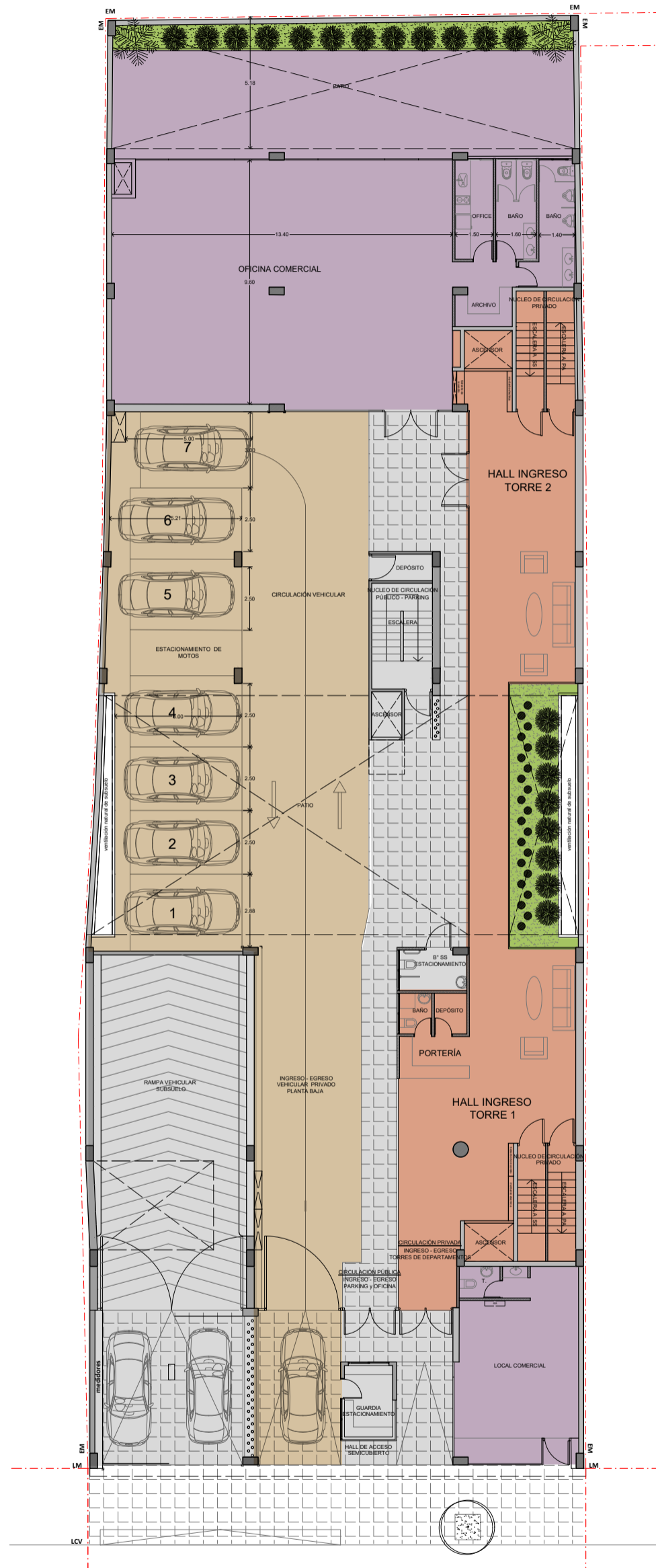
REFERENCIAS

- Circulaciones vehiculares y peatonales parking público
- Cocheras parking público
- Circulación peatonal privada edificio con control de acceso



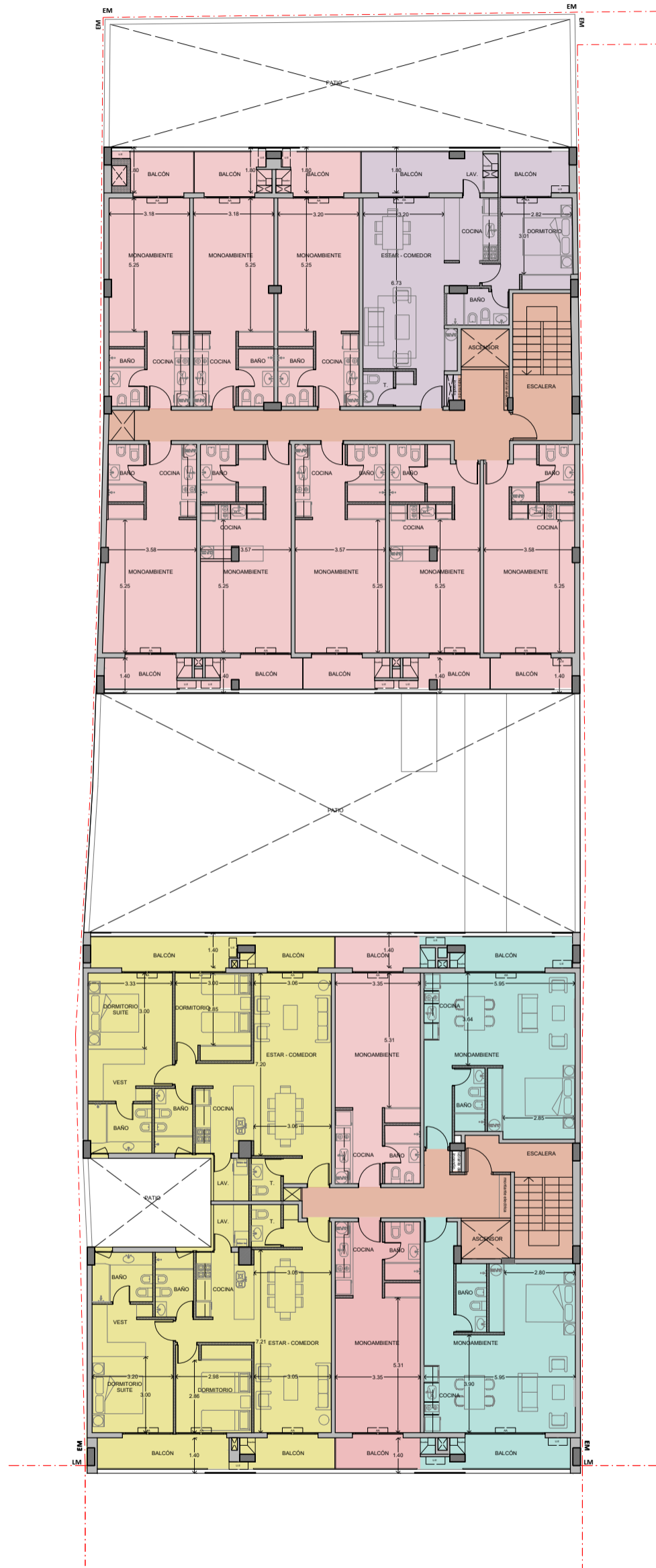
REFERENCIAS

- Circulaciones vehiculares y peatonales parking público
- Cocheras parking público
- Circulación peatonal privada edificio con control de acceso



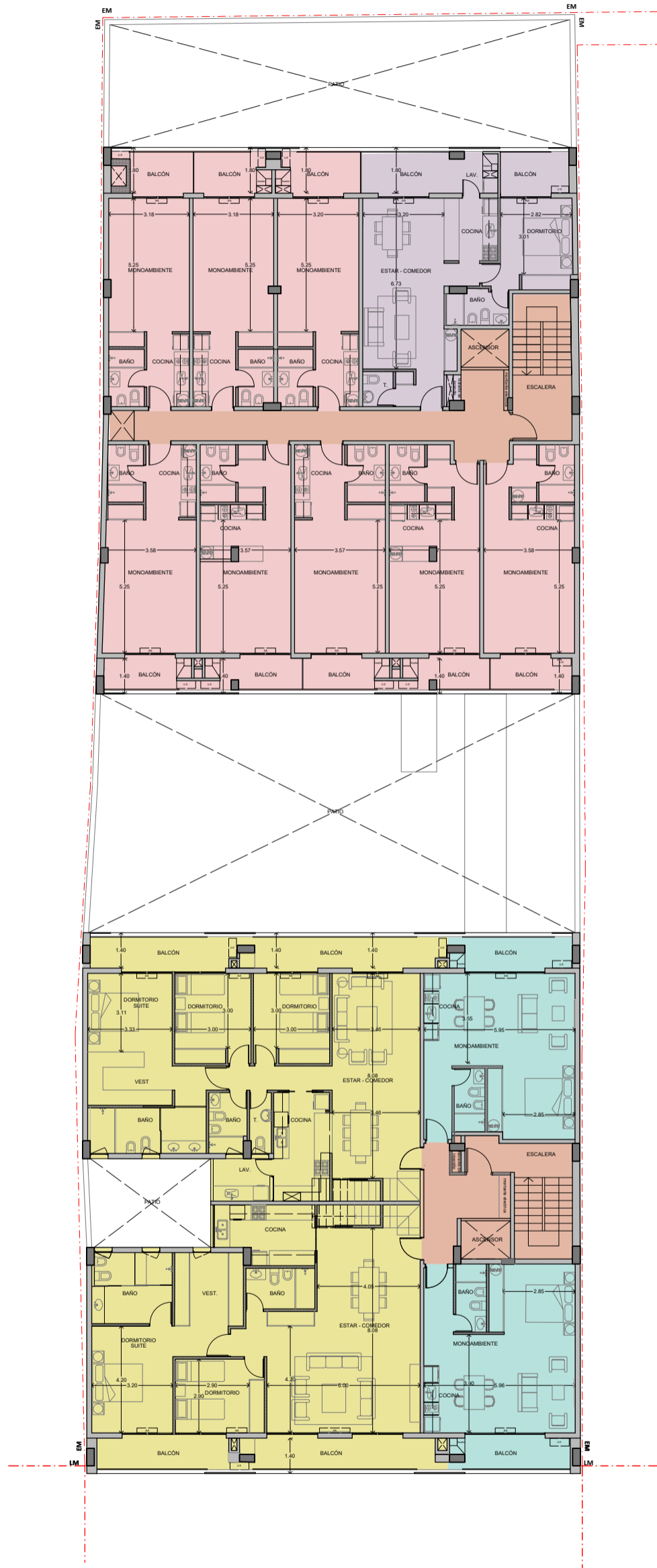
REFERENCIAS

- Circulación Vehicular y Peatonal, Parking Público y Coworking
- Local Comercial - Coworking
- Circulación Vehicular y Cocheras de uso Privado
- Circulación Común Torre 1 y 2



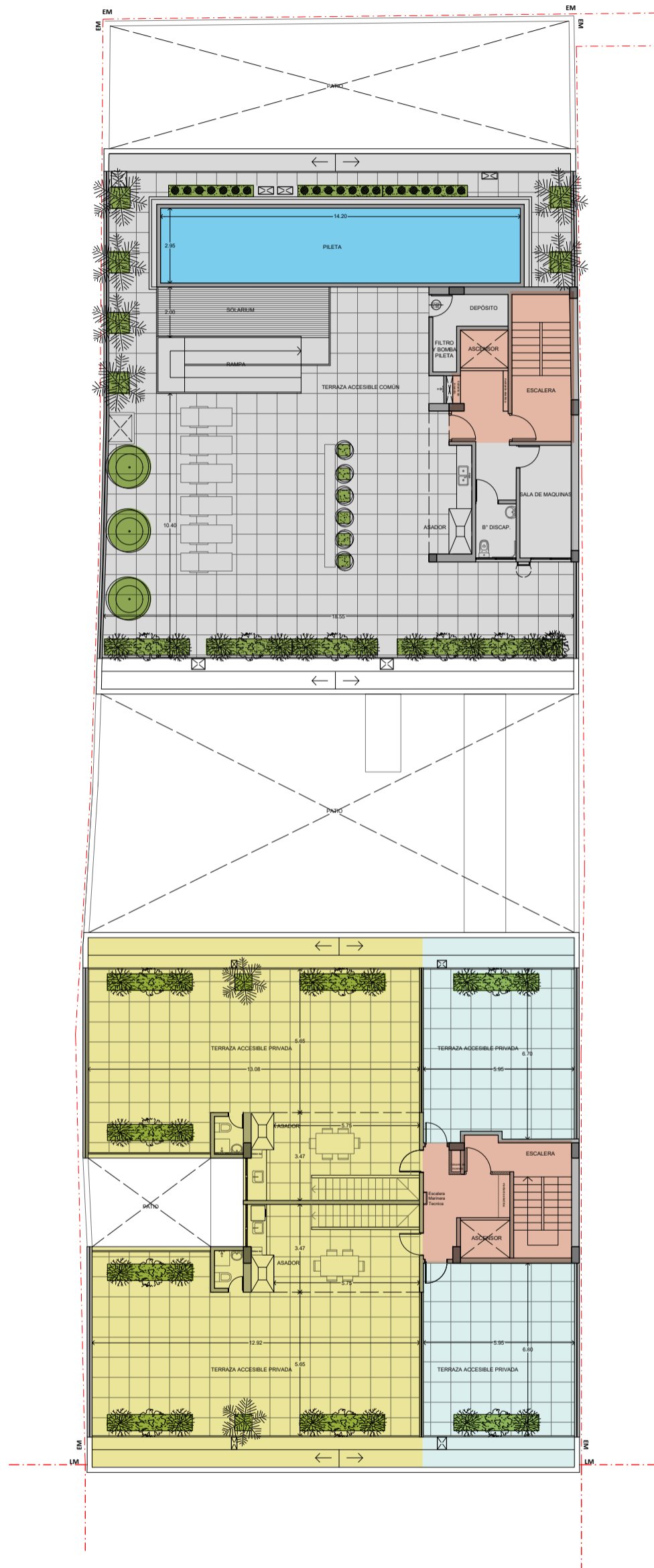
REFERENCIAS

- Tipología 2 D
- Tipología 1 D
- Tipología Mono Estándar
- Circulación Común Torre 1 y 2
- Tipología Mono XL



REFERENCIAS

-  Tipología 3 D
-  Tipología Mono XL
-  Tipología Mono Estándar
-  Tipología 1 D
-  Circulación Común Torre 1 y 2



REFERENCIAS

- Tipología 3 D Terraza Privada
- Tipología Mono XL Terraza Privada
- Circulación Común Torre 1 y 2
- Terraza Común, Solarium, Asador, Baño.
- Pileta



JURAMENTO 455 — S.L.A. ARG



Se trata de un parking de uso público con un amplio acceso vehicular a través de rampas de ingreso y egreso con pasillos horizontales de grandes dimensiones. Esta distribuido en tres niveles de subsuelos, con amplias plazas de estacionamientos tanto para autos, camionetas y motocicletas.

El Parking publico estará completamente independizado ya que cuenta con su propio espacio de circulación sin vincularse con el uso normal de los residentes del edificio.

Para residentes se posibilitará la circulación peatonal mediante tecnología de control de accesos a los núcleos propios del edificio por medio de los cuales se podrá llegar por ascensor o por escaleras a las unidades funcionales.



# JURAMENTO

---

T O R R E S



DESARROLLA, ADMINISTRA Y CONSTRUYE



PROYECTO: ARQ. CARLA DAKAK

DIRECCIÓN: ING. LAUREANO MARTÍN


---

ASESORAMIENTO EMPRESARIAL Y CONTABLE: CR. JOSÉ FERLATTI, MBA.

ASESORAMIENTO LEGAL: DR. ALEJANDRO AUSTERLITZ

---

ADMINISTRACIÓN Y VENTAS: JM LEGUIZAMON 270 PB 2

TEL 0387-4223469 /  3875939036/3876838913